

ส่วนที่ 3 การประเมินผลการดำเนินงาน

ส่วนที่ 1 ข้อมูลทั่วไป

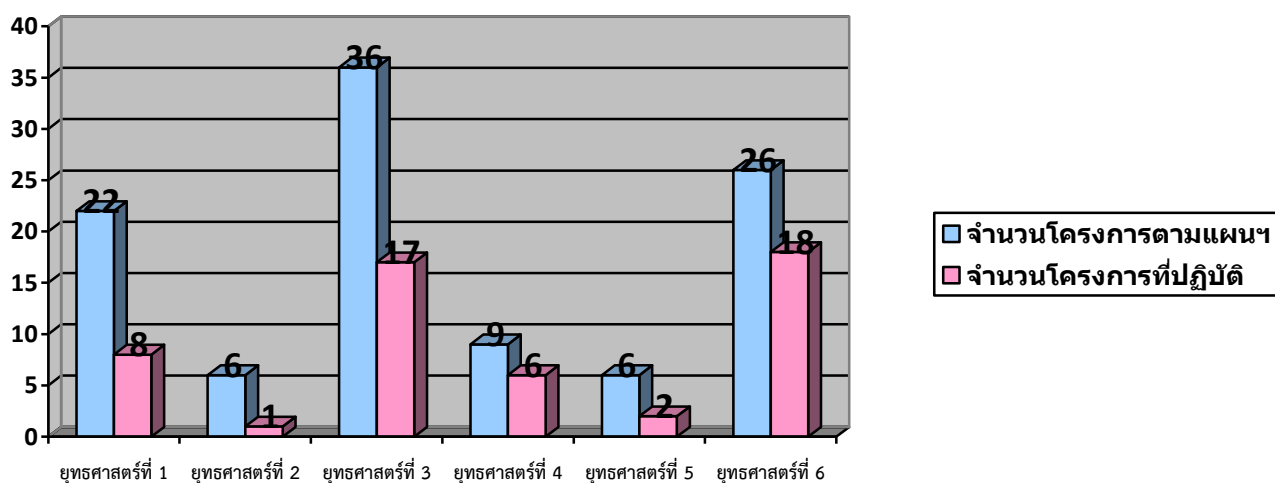
1. ชื่อองค์กรปกครองส่วนท้องถิ่น เทศบาลตำบลเวียงสา อำเภอเวียงสา จังหวัดน่าน
2. วัน/เดือน/ปีที่รายงาน 21 ธันวาคม 2558

ส่วนที่ 2 ยุทธศาสตร์และโครงการในปี 2558

3. ยุทธศาสตร์และจำนวนโครงการที่ปรากฏอยู่ในแผน และจำนวนโครงการที่ได้ปฏิบัติ

ยุทธศาสตร์	จำนวนโครงการ	
	จำนวนโครงการที่ปรากฏอยู่ในแผน	จำนวนโครงการที่ได้ปฏิบัติ
ยุทธศาสตร์ที่ 1 ด้านการพัฒนาโครงสร้างพื้นฐาน	22	8
ยุทธศาสตร์ที่ 2 ด้านเศรษฐกิจและการท่องเที่ยวเชิงอนุรักษ์	6	1
ยุทธศาสตร์ที่ 3 ด้านการพัฒนาสังคมและความมั่นคงของมนุษย์	36	17
ยุทธศาสตร์ที่ 4 ด้านศิลปะ วัฒนธรรม จารีตประเพณีและภูมิปัญญาท้องถิ่น	9	6
ยุทธศาสตร์ที่ 5 ด้านการจัดการทรัพยากรธรรมชาติและสิ่งแวดล้อม	6	2
ยุทธศาสตร์ที่ 6 ด้านการบริหารจัดการและการบริการ	26	18
รวม	105	52

คิดเป็นร้อยละ 49.53 ของจำนวนโครงการทั้งหมด (คำนวณจาก $52 \times 100 \div 105 = 49.53$)



แผนภูมิแสดงยุทธศาสตร์และจำนวนโครงการที่ปรากฏอยู่ในแผน และจำนวนโครงการที่ได้ปฏิบัติ

ส่วนที่ 3 ผลการดำเนินงาน

4. ความพึงพอใจต่อผลการดำเนินงานขององค์กรปกครองส่วนท้องถิ่น

ข้อมูลทั่วไปของผู้ตอบแบบสอบถาม

1. เพศ

เพศ	จำนวน	ร้อยละ
ชาย	121	40.30
หญิง	176	59.70
รวม	300	100.00

2. อายุ

อายุ	จำนวน	ร้อยละ
ต่ำกว่า 15 ปี	3	1.00
ระหว่าง 16-25 ปี	12	4.00
ระหว่าง 26-35 ปี	33	11.00
ระหว่าง 36-45 ปี	117	39.00
ระหว่าง 46-55 ปี	96	32.00
มากกว่า 55 ปี	39	13.00
รวม	300	100.00

3. ระดับการศึกษา

อายุ	จำนวน	ร้อยละ
ต่ำกว่าปริญญาตรี	116	38.70
ปริญญาตรี	163	54.30
ปริญญาโท	21	7.00
ปริญญาเอก	-	-
รวม	300	100.00

4. อาชีพ

อายุ	จำนวน	ร้อยละ
รับราชการ/รัฐวิสาหกิจ	46	15.30
พ่อบ้าน/แม่บ้าน	46	15.30
รับจ้าง/เกษตรกร	107	35.70
พนักงานจ้างบริษัท/หน่วยงานของรัฐ	50	16.70
ธุรกิจส่วนตัว	19	6.30
นิสิต/นักศึกษา	12	4.00
อื่นๆ	20	6.70
รวม	300	100.00

ด้านโครงสร้างพื้นฐาน

1. คุณภาพและการบำรุงรักษาถนนในความดูแล บำรุงรักษาของเทศบาล เช่น ผิวจราจรไม่เป็นหลุมเป็นบ่อ, ไหล่ทางไม่ชำรุด, สภาพข้างทางไม่รก เป็นต้น

ความคิดเห็น	จำนวน	ร้อยละ
มาก	209	69.70
ปานกลาง	88	29.30
น้อย	3	1.00
รวม	300	100.00

2. ถนนและทางเท้ามีแสงสว่างเพียงพอ เพื่อให้ความสะดวกปลอดภัย

ความคิดเห็น	จำนวน	ร้อยละ
มาก	134	44.70
ปานกลาง	163	54.30
น้อย	3	1.00
รวม	300	100.00

3. หลอดไฟฟ้าและความสว่างในเขตพื้นที่เทศบาล เช่น ทางแยก, วงเวียน, สวนสาธารณะ, บริเวณตลาด, สนามเด็กเล่น, ลานกีฬาชุมชน, มีความสว่างตลอดเวลาการใช้งาน

ความคิดเห็น	จำนวน	ร้อยละ
มาก	135	45.00
ปานกลาง	153	51.00
น้อย	12	4.00
รวม	300	100.00

4. การให้บริการน้ำสำหรับอุปโภค บริโภค ที่สะอาดและเพียงพอ

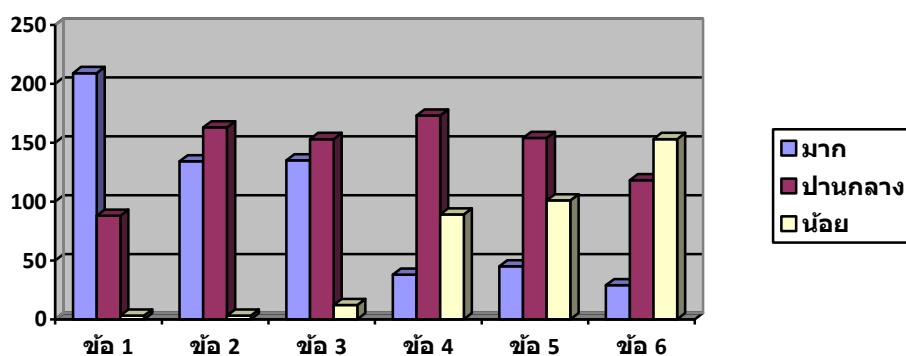
ความคิดเห็น	จำนวน	ร้อยละ
มาก	38	12.70
ปานกลาง	173	57.70
น้อย	89	29.60
รวม	300	100.00

5. เครื่องหมายจราจร และเครื่องหมายจราจรบนพื้น (เส้นจราจรบนพื้นถนนทุกชนิด, ลูกศร ฯลฯ) มีสภาพพร้อมใช้งาน มองเห็นได้ชัดเจน

ความคิดเห็น	จำนวน	ร้อยละ
มาก	45	15.00
ปานกลาง	154	51.30
น้อย	101	33.70
รวม	300	100.00

6. การบำรุงรักษา การทำความสะอาด ท่อระบายน้ำ รางระบายน้ำในเขตเทศบาล

ความคิดเห็น	จำนวน	ร้อยละ
มาก	29	9.70
ปานกลาง	118	39.30
น้อย	153	51.00
รวม	300	100.00



แผนภูมิแสดงความพึงพอใจของประชาชนในด้านโครงสร้างพื้นฐาน

ด้านเศรษฐกิจและการท่องเที่ยวเชิงอนุรักษ์

7. การสนับสนุนและพัฒนาแหล่งท่องเที่ยว หรือการปรับปรุงภูมิทัศน์เพื่อการเรียนรู้และท่องเที่ยว เช่น การจัดกิจกรรมต่างๆ เพื่อกระตุ้นการท่องเที่ยว การจัดกิจกรรมส่งเสริมการท่องเที่ยวต่าง ๆ

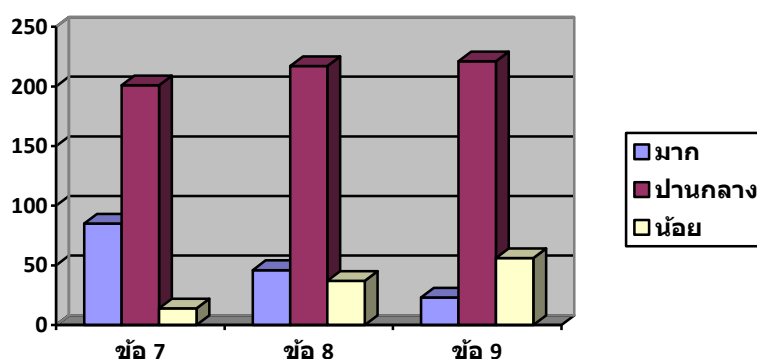
ความคิดเห็น	จำนวน	ร้อยละ
มาก	85	28.30
ปานกลาง	201	67.00
น้อย	14	4.70
รวม	300	100.00

8. การสนับสนุนให้ประชาชนมีส่วนร่วมในกิจกรรมการประยุกต์ใช้เศรษฐกิจพอเพียงในการดำเนินชีวิต เช่น การรณรงค์และปลูกจิตสำนึก กิจกรรมการให้ความรู้ และให้ความช่วยเหลือกับชุมชนด้านเศรษฐกิจพอเพียง

ความคิดเห็น	จำนวน	ร้อยละ
มาก	46	15.30
ปานกลาง	217	72.30
น้อย	37	12.30
รวม	300	100.00

9. การส่งเสริม พัฒนาอาชีพ และการมีงานทำ หรือการจัดกิจกรรมเพื่อส่งเสริมการมีรายได้

ความคิดเห็น	จำนวน	ร้อยละ
มาก	23	7.70
ปานกลาง	221	73.70
น้อย	56	18.70
รวม	300	100.00



แผนภูมิแสดงความพึงพอใจของประชาชนในด้านเศรษฐกิจและการท่องเที่ยวเชิงอนุรักษ์

ด้านการพัฒนาสังคมและความมั่นคงของมนุษย์

10. การส่งเสริมและพัฒนาสตรี โดยการให้คำแนะนำด้านสุขภาพ จัดกิจกรรมส่งเสริมและสร้างอาชีพอย่างเหมาะสม เช่น การจัดกิจกรรมตรวจและให้คำปรึกษาด้านสุขภาพแก่สตรี หญิงมีครรภ์และหลังคลอด กิจกรรมพัฒนาอาชีพของแรงงานสตรี เป็นต้น

ความคิดเห็น	จำนวน	ร้อยละ
มาก	39	13.00
ปานกลาง	203	67.70
น้อย	58	19.30
รวม	300	100.00

11. การสนับสนุนการศึกษาให้เด็ก เยาวชน ประชาชน และผู้ด้อยโอกาสในเขตเทศบาล เช่น การจัดกิจกรรม/โครงการส่งเสริมสนับสนุนคุณภาพการศึกษา สร้างโอกาสทางการศึกษากับผู้ด้อยโอกาส รวมทั้งการจัดการสอน ความพอเพียงของจำนวนและคุณภาพครูผู้สอน

ความคิดเห็น	จำนวน	ร้อยละ
มาก	26	8.70
ปานกลาง	212	70.70
น้อย	62	20.70
รวม	300	100.00

12. การสนับสนุนกิจกรรมกีฬา และการออกกำลังกายของเยาวชนและประชาชน เช่น การจัดกิจกรรมส่งเสริมสนับสนุน จัดสถานที่สำหรับออกกำลังกาย หรือ มีกิจกรรมแข่งขันกีฬา

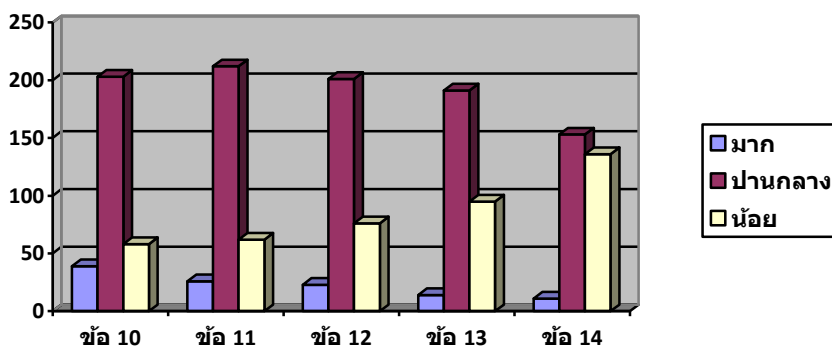
ความคิดเห็น	จำนวน	ร้อยละ
มาก	23	7.70
ปานกลาง	201	67.00
น้อย	76	25.30
รวม	300	100.00

13. การจัดกิจกรรม หรือช่องทางเพื่อรับฟังปัญหา/แนวทางการพัฒนาหรือแก้ปัญหาในด้านต่างๆเช่น ด้านการศึกษา สิ่งแวดล้อม ชุมชน ปัญหายาเสพติด เป็นต้น

ความคิดเห็น	จำนวน	ร้อยละ
มาก	14	4.70
ปานกลาง	191	63.70
น้อย	95	31.70
รวม	300	100.00

14. การออกให้คำแนะนำและการช่วยเหลือให้กับผู้สูงอายุ ผู้พิการ และผู้ป่วยเอดส์

ความคิดเห็น	จำนวน	ร้อยละ
มาก	11	3.70
ปานกลาง	153	51.00
น้อย	136	45.30
รวม	300	100.00



แผนภูมิแสดงความพึงพอใจของประชาชนในด้านการพัฒนาสังคมและความมั่นคงของมนุษย์

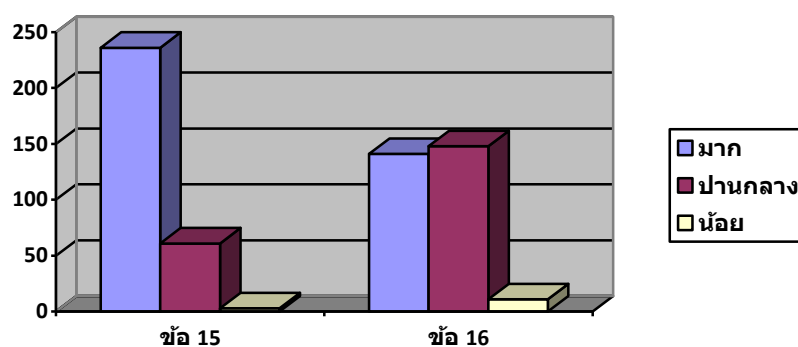
ด้านศิลปะ วัฒนธรรม จารีตประเพณี และภูมิปัญญาท้องถิ่น

15. ความพึงพอใจต่อการดูแลรักษา สืบสาน อนุรักษ์มรดกทางศิลปวัฒนธรรม ศาสนาและส่งเสริมวิถีชีวิต ภูมิปัญญา และประเพณีที่ดึงดูดใจของท้องถิ่นในท้องถิ่น

ความคิดเห็น	จำนวน	ร้อยละ
มาก	236	78.70
ปานกลาง	61	20.30
น้อย	3	1.00
รวม	300	100.00

16. ความพึงพอใจต่อการจัดกิจกรรมส่งเสริมจริยธรรม คุณธรรม และศีลธรรมอันดีของครอบครัวและชุมชน

ความคิดเห็น	จำนวน	ร้อยละ
มาก	141	47.00
ปานกลาง	148	49.30
น้อย	11	3.70
รวม	300	100.00



แผนภูมิแสดงความพึงพอใจของประชาชนในด้านศิลปะ วัฒนธรรม จารีตประเพณี และภูมิปัญญาท้องถิ่น

ด้านการจัดการทรัพยากรธรรมชาติและสิ่งแวดล้อม

17. ความพึงพอใจต่อการส่งเสริมการลดปริมาณขยะมูลฝอยโดยวิธีการคัดแยกขยะเพื่อให้ประชาชนนำกลับมาใช้ประโยชน์อีกครั้ง (Recycle)

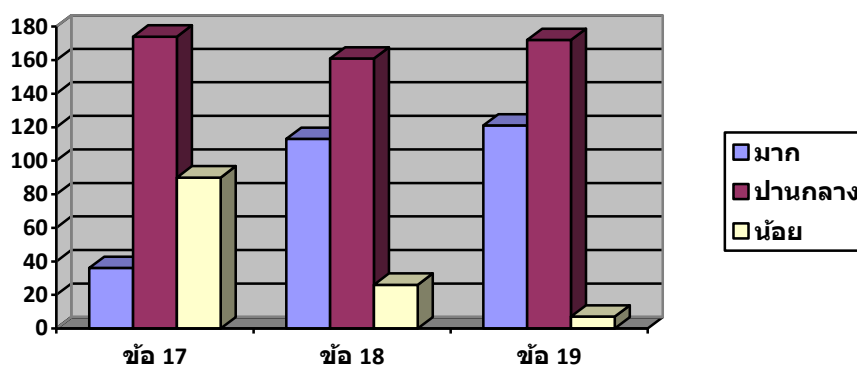
ความคิดเห็น	จำนวน	ร้อยละ
มาก	36	12.00
ปานกลาง	174	58.00
น้อย	90	30.00
รวม	300	100.00

18. ความพึงพอใจต่อการรณรงค์การปลูกต้นไม้หรือการดูแลรักษาต้นไม้เพื่อเพิ่มพื้นที่สีเขียวในเขตเทศบาล

ความคิดเห็น	จำนวน	ร้อยละ
มาก	113	37.70
ปานกลาง	161	53.70
น้อย	26	8.70
รวม	300	100.00

19. ความพึงพอใจต่อการให้ความสำคัญกับการอนุรักษ์ทรัพยากรธรรมชาติและสิ่งแวดล้อมของเทศบาล

ความคิดเห็น	จำนวน	ร้อยละ
มาก	121	40.30
ปานกลาง	172	57.30
น้อย	7	2.30
รวม	300	100.00



แผนภูมิแสดงความพึงพอใจของประชาชนในด้านการจัดการทรัพยากรธรรมชาติและสิ่งแวดล้อม

ด้านการบริหารจัดการและการบริการ

20. ความพึงพอใจต่อการช่วยเหลือผู้ประสบภัยพิบัติของเทศบาล

ความคิดเห็น	จำนวน	ร้อยละ
มาก	117	39.00
ปานกลาง	178	59.30
น้อย	5	1.70
รวม	300	100.00

21. ความพึงพอใจต่อการให้ความรู้ด้านการป้องกันและบรรเทาสาธารณภัยกับประชาชนในพื้นที่ของเทศบาล

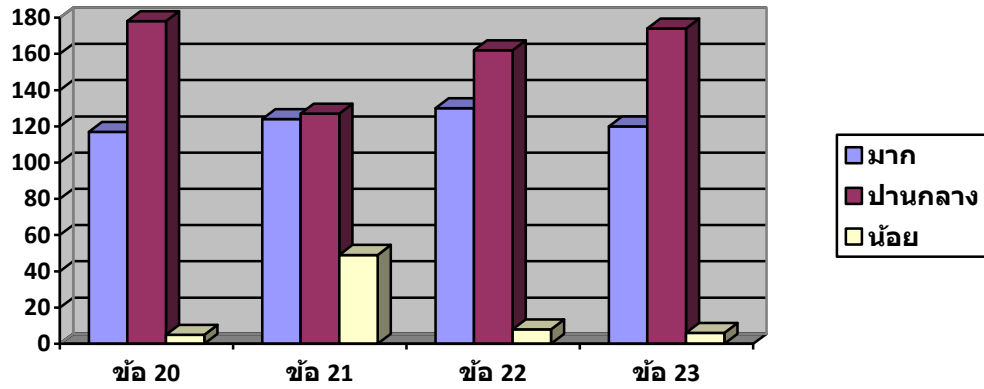
ความคิดเห็น	จำนวน	ร้อยละ
มาก	124	41.30
ปานกลาง	127	42.30
น้อย	49	16.30
รวม	300	100.00

22. ความพึงพอใจต่อการส่งเสริมการมีส่วนร่วมของประชาชนในการพัฒนาท้องถิ่นของเทศบาล

ความคิดเห็น	จำนวน	ร้อยละ
มาก	130	43.30
ปานกลาง	162	54.00
น้อย	8	2.70
รวม	300	100.00

23. ความพึงพอใจต่อการบริหารจัดการของเทศบาลในการพัฒนาท้องถิ่น

ความคิดเห็น	จำนวน	ร้อยละ
มาก	120	40.00
ปานกลาง	174	58.00
น้อย	6	2.00
รวม	300	100.00



แผนภูมิแสดงความพึงพอใจของประชาชนในด้านการบริหารจัดการและการบริการ

ข้อเสนอแนะจากผู้ตอบแบบสอบถาม

1. การทำความสะอาดหรือแก้ไขปัญหาคาน้ำร้อนในท่อระบายน้ำ ควรทำให้บ่อยครั้งขึ้น
2. ต้องการให้ล้างท่อระบายน้ำผ่านหน้าบ้านซอย 4 ทมวต 7 บ้านกลางเวียง จนถึงทมวต 3
3. ต้องการให้ส่งเสริมกิจกรรมในด้านต่างๆแก่กลุ่มเยาวชน
4. พนักงานกวาดถนน กวาดถนนไม่สะอาด
5. ต้องการให้แก้ไขปัญหารองน้ำขึ้นส่งกลิ่นเหม็น
6. ต้องการให้แก้ไขปัญหารองน้ำมีกลิ่นเหม็นบริเวณกลางถนน