

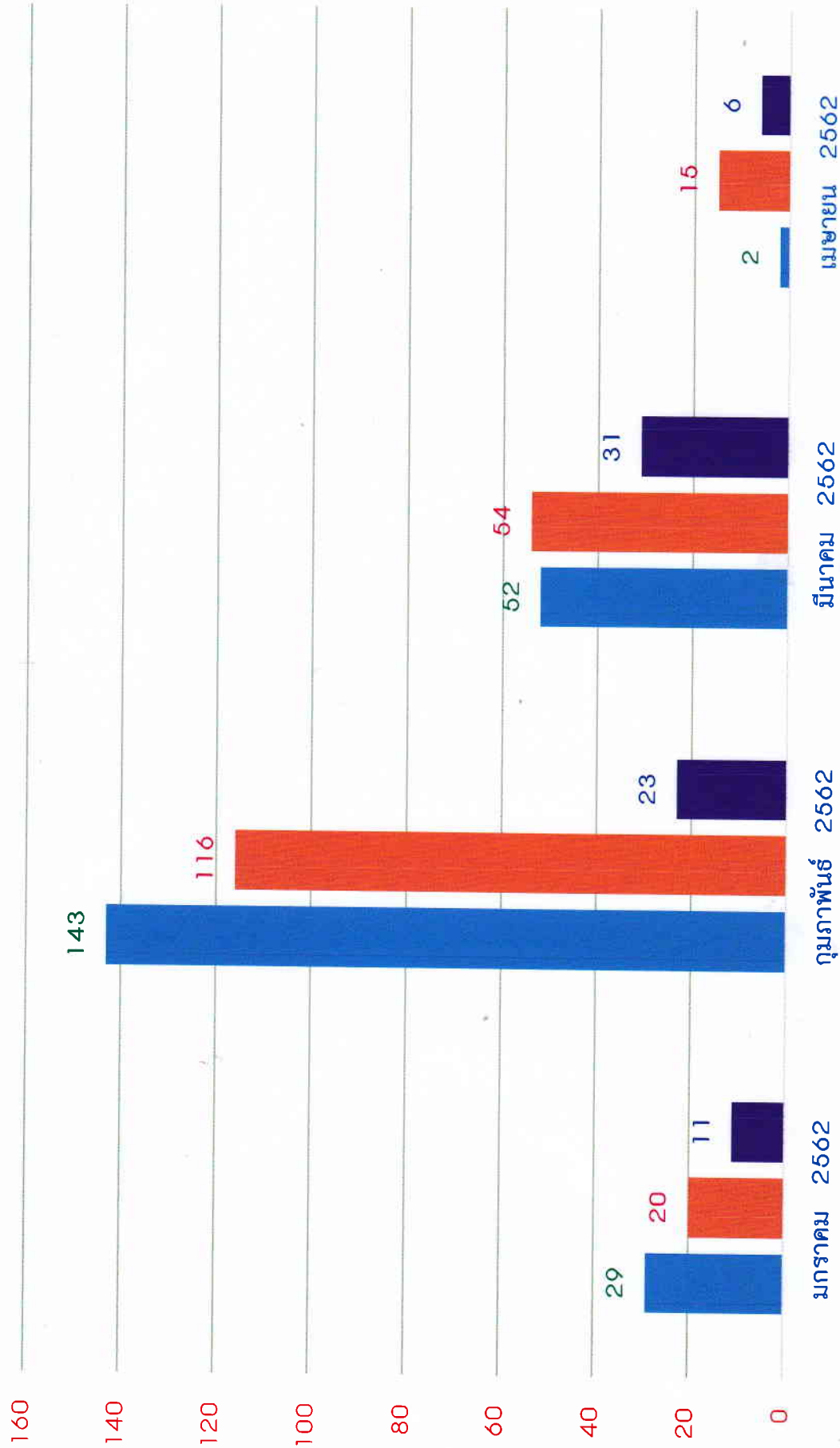
สถิติการให้บริการจัดเก็บภาษี ปี 2562

ระหว่างเดือนมกราคม - เดือนเมษายน 2562

เดือน	ภาษีโรงเรือนและที่ดิน	ภาษีป้าย	ภาษีบำรุงท้องที่
มกราคม 2562	29	20	11
กุมภาพันธ์ 2562	143	116	23
มีนาคม 2562	52	54	31
เมษายน 2562	2	15	6

จำนวน(ราย)

สถิติการให้บริการจัดเก็บภาษี ปี 2562



■ ภาษีโรงเรือนและที่ดิน(ราย) ■ ภาษีป้าย(ราย) ■ ภาษีบำรุงท้องที่(ราย)